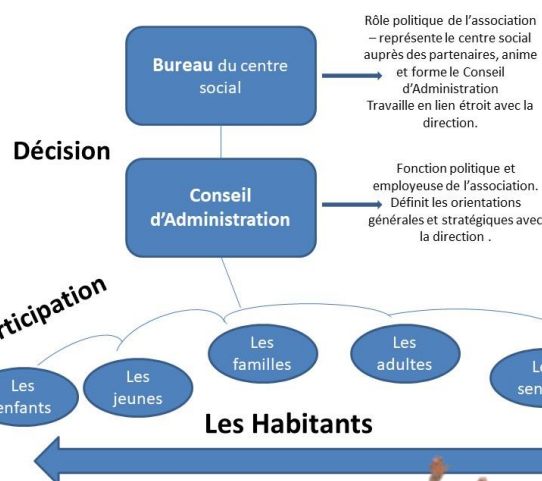




Le **centre social Adéquat** est une association à votre disposition quels que soient votre âge, vos passions, vos besoins. Salariés et bénévoles sont présents pour **les enfants, les adolescents, les parents, les seniors, les Bourbonnais de souche, les nouveaux arrivants, les familles, les personnes seules...**

**Adéquat** peut vous aider ...  
et vous pouvez aider **Adéquat** !

### L'organisation du centre social :



### Les coordonnées

**Centre social Adéquat**  
Place de l'église  
03160 Bourbon-l'Archambault  
04.70.67.12.63  
marie.adequat@gmail.com  
[www.adequat03.com](http://www.adequat03.com)

Adequat Assoc'

### Le territoire d'action d'Adéquat

Bourbon l'Archambault, Buxières-les-Mines, Franchesse, Gipy, Louroux-Bourbonnais, Saint-Aubin-le-Monial, Saint-Hilaire, Saint-Plaisir, Vieure, Ygrande

### Les partenaires d'Adéquat



**Vous êtes parents, enfants, adolescents, seniors ?**

Vous recherchez ...

Un mode de garde pour vos enfants ?

Une activité artistique, culturelle, sportive ?

Une orientation vers les bons interlocuteurs ?

Des conseils pratiques concernant votre territoire ?

Vous souhaitez partager, rencontrer, échanger :

**Adéquat est là pour vous !**



# Les pôles du centre social Adéquat

## Accueil tiers-lieu

Marie Errotabéréa

Ouverture :

Lundi 8h30 à 17h NON STOP

Mardi 9h-12h / 14h-16h30 - Mercredi 9h-12h

Jeudi 9h-12h / 14h-16h30 - Vendredi 9h-12h

**Votre centre social est un lieu de vie et d'accueil où tous les habitants peuvent venir travailler, être accompagnés, être écoutés, partager un moment avec une personne tiers de confiance.**

- Information et inscription sur les services et activités;
- Accompagnement dans vos démarches auprès de nos partenaires (CPAM, CAF, Pôle Emploi...);
- Apprentissage numérique collectif dans une démarche éthique ;
- Écoute de vos problématiques, vos besoins...
- Espace de travail avec ordinateurs, imprimante...
- Espace détente : discussion et échange autour d'un thé ou café, coin bouquins et extérieur convivial pour les beaux jours.

## Secrétariat Comptabilité

Ingrid Vandekerckhove

Réalisation et suivi de la facturation des services et activités du centre social.

## Pôle Famille

Jessica Lefèvre

### Centre de loisirs, garderie

Tiphaine Dupont, Camille Picard

Le centre de loisirs accueille les enfants de 3 à 12 ans inclus, durant les vacances scolaires (Fermé à Noël et les 2 dernières semaines d'août). L'accueil, le mercredi se fait en journée et/ou demi journée.

Les enfants scolarisés dans les écoles maternelle et primaire et dont les parents travaillent sont accueillis de 7h à 8h30 et de 16h30 à 19h les jours d'école.

### Famille / Parentalité

Ce service permet de répondre au besoin des familles. Un programme d'animations ludiques et intergénérationnelles est mis en place. Les habitants sont les bienvenus pour réaliser des projets autour de la parentalité.

### Bien vieillir

Pascale Rivière et Myriam Rozier

À partir de 55 ans

Des ateliers équilibre, nutrition, mémoire, numérique et des conférences sur les thématiques prévention santé sont mis en place régulièrement afin de proposer des actions permettant de bien vieillir sur notre territoire.

### Relais d'accueil

Des adultes en situation de handicap léger se retrouvent les jeudis pendant les périodes scolaires.

Au programme : activités culturelles, sportives, manuelles, etc. encadrées par une salariée et des bénévoles aux diverses compétences (bricolage, arts plastiques, origami, etc...)

## Pôle Animation du territoire

Nathan Dubois

### Service Jeunesse

Anaëlle Dufour

Accueil de jeunes, âgés de 13 à 25 ans, qui ont un besoin, une envie, une problématique, sur n'importe quel sujet : écoute, accompagnement et orientation.

- Espace d'information ;
- Espace d'accompagnement individuel (pour des projets personnels) ;
- Espace d'accompagnement collectif (pour des projets de groupe) ;
- Espace d'animation : un programme de sorties culturelles, des «découvertes», des séjours (une fois par trimestre).

### Service d'animation itinérant

**Passions mobiles** : activités organisées dans différentes communes, en réponse aux besoins exprimés par les habitants :

- Aquarelle, Clavier et accordéon, Country \*, Couture, Expression picturale, Guitare, Gym, Looper \*, Pilates, Sophrologie, Yoga.

\* Les activités conduites par les bénévoles sont accessibles gratuitement pour les adhérents.

Si vous souhaitez proposer une activité qui n'existe pas sur le territoire pour l'animer ou pour y participer, si vous voulez partager votre passion en toute simplicité, sans complexes, quels que soient votre âge et votre situation : venez nous rencontrer à ADÉQUAT, nous vous accompagnerons dans ce projet.

### Vie Associative

Informier, former, accompagner , faire du lien entre forces vives du territoire (porteurs de projets, associations)

